

Diabete

Mellito

Obesità e comorbidità

06
settembre
2025

Fondazione Minoprio

Viale Raimondi n.54

Vertemate con Minoprio (CO)

FOCUS ON

Il sale nella storia
e nell'alimentazione

Rischio cardiovascolare,
ipertensione e obesità

Paziente anziano e vaccinazioni

Programma



FACULTY

Riccardo Candido	Presidente Nazionale AMD. Professore Associato di Endocrinologia, Dip. Univ Clinico di Scienze Mediche, Chirurgiche e della Salute, Università degli Studi di Trieste
Alessandra Ciucci	Presidente AMD Lombardia, Dirigente Medico SS Diabetologia di Mariano Comense, ASST Lariana
Giorgio Dell'Oro	Professore di Storia dell'Età Moderna, Università degli Studi di Milano
Stefano Genovese	Responsabile dell'Unità Clinica e Ricerca di Diabetologia, Endocrinologia e Malattie Metaboliche presso l'IRCCS Centro Cardiologico Monzino, Milano
Baldassare Grassa	Medico Specialista Ambulatoriale SS Diabetologia di Mariano Comense, ASST Lariana
Giorgio Grassi	Specialista in Diabetologia
Daniela Limonta	Medico Chirurgo Specializzata in Scienza dell'Alimentazione e Dietologia
Mario Manunta	Specialista in Diabetologia
Andrea Maria Maresca	Professore Associato in Medicina Interna, Direttore Scuola di Specializzazione in Geriatria, Università degli Studi dell'Insubria e Direttore UOC Geriatria, Ospedale Sant'Anna, ASST Lariana
Giulio Mariani	Specialista in Diabetologia
Emilia Chiara Masuccio	Presidente Nazionale OSDI. Infermiera presso ASL Benevento
Emanuela Orsi	Direttore SS Diabetologia, Fondazione IRCCS Cà Granda Ospedale Maggiore policlinico di Milano
Luigi Sciangula	Responsabile SS Diabetologia di Mariano Comense, ASST Lariana
Roberto Trevisan	Professore Associato di Endocrinologia, Università degli Studi di Milano Bicocca e Direttore UOC Malattie Endocrine 1 - Diabetologia, ASST Papa Giovanni XXIII, Bergamo

RAZIONALE SCIENTIFICO

Il meeting ha lo scopo di aggiornare i partecipanti sulla gestione e cura del Diabete Mellito, in particolare sul rischio cardiovascolare, sulla gestione dell'obesità e delle comorbidità facendo particolare riferimento alle Linee guida della Società Italiana di Diabetologia (SID) e dell'Associazione dei Medici Diabetologi (AMD) nel Sistema Nazionale Linee Guida dell'Istituto Superiore di Sanità, aggiornamento del 23 febbraio 2023.

Il meeting si svilupperà in 3 sessioni. Nella prima sessione si parlerà del sale nella storia dell'umanità e nell'alimentazione. Nella seconda sessione parleremo del rischio cardiovascolare con particolare riferimento all'ipertensione arteriosa, alla dislipidemia, all'obesità. Nella terza sessione ci occuperemo del paziente anziano, delle vaccinazioni e del monitoraggio glicemico.

Tutto questo per far sì che tutti gli attori sanitari che ruotano attorno al paziente con diabete sia aggiornati e possano gestire, curare e accompagnare i diabetici nel percorso della loro vita.

PROGRAMMA PRELIMINARE

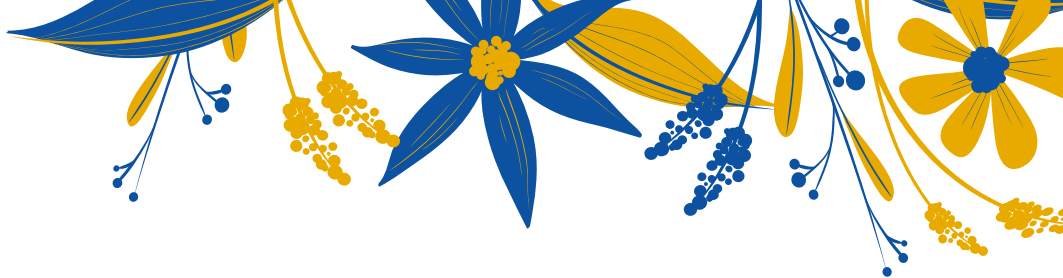
6 settembre 2025

09.00-09.20	Registrazione partecipanti Accoglienza	
09.20-09.40	Saluti	Sindaco di Vertemate con Minoprio, Riccardo Pellizzari Direttore Generale ASST Lariana, Luca Filippo Maria Stucchi Direttore Sanitario ASST Lariana, Brunella Mazzei Direttore Dipartimento Medicina ASST Lariana, Andrea Maria Maresca Presidente Nazionale OSDI, Emilia Chiara Masuccio Presidente associazione diabetici Milano, Maria Luisa Mottes Presidente Associazione diabetici, Daniele Sciabica
	Presentazione del meeting	Luigi Sciangula

1^a sessione Il sale nell'alimentazione

Moderatori: Giulio Mariani

09.40-10.10	La leggenda dell'oro bianco	Giorgio Dell'Oro
10.10-10.40	La via del sale nell'alimentazione	Daniela Limonta
10.40-11.00	Discussione	



2^a sessione **Diabete e comorbidità**

Moderatori: **Luigi Sciangula - Emilia Chiara Masuccio**

11.00-11.20	Iperensione e diabete: obiettivi terapeutici, farmaci e sale	Roberto Trevisan
11.20-11.40	Colesterolo e diabete: obiettivi terapeutici, farmaci vecchi e nuovi	Andrea Maresca
11.40-12.00	Terapia del paziente obeso con e senza diabete	Mario Manunta
12.00-12.20	Alimentazione nel paziente obeso con e senza diabete	Emanuela Orsi
12.20-13.20	Discussione	

13.20-14.30 Pranzo

3^a sessione **Diabete e dintorni**

Moderatori: **Alessandra Ciucci-Baldassare Grassa**

14.30-15.00	Paziente diabetico anziano: obiettivi terapeutici, terapia insulinica, SGLT-2, altro	Luigi Sciangula
15.00-15.30	Diabete e vaccinazioni	Riccardo Candido
15.30-16.00	Glucometri, FGM, CGM: quali, criteri di scelta	Giorgio Grassi
16.00-16.20	Discussione	
16.20-16.30	Chiusura ECM	Luigi Sciangula

LETTURE SPONSORIZZATE NO ECM

16.30-16.50	Select your Soul: Semaglutide e la rivoluzione della protezione cardionefro-metabolica Con il contributo non condizionato di Novo Nordisk	Stefano Genovese
16.50-17.10	Tirzepatide: oltre la perdita di peso Con il contributo non condizionato di Eli Lilly	Roberto Trevisan



Informazioni

ID evento Residenziale: 918-455000

Ore formative: 6

Responsabile Scientifico: Luigi Sciangula

Crediti: 6

Gruppo di Progetto: Alessandra Ciucci, Giulio Mariani

N. Partecipanti: 100

Accreditamento ECM per: Medico chirurgo, Farmacista, Biologo, Dietista, Infermiere, Infermiere pediatrico

Discipline per Medico: Endocrinologia, Malattie metaboliche e diabetologia, Medicina interna, Medicina generale (medici di famiglia), Geriatria, Cardiologia, Scienza dell'Alimentazione e Dietetica

Obiettivo formativo: Documentazione clinica. Percorsi clinico-assistenziali diagnostico e riabilitativi, profili di assistenza - profili di cura

Segreteria Organizzativa e Provider ECM:
Pragma Congressi Srl, Provider Standard n.918



Modalità d'iscrizione:
tramite compilazione ed invio
della scheda di iscrizione
www.pragmacongressi.it

 **PRAGMA**
CONGRESSI

Pragma Congressi srl
Piazza Marelli 2 - 27100 Pavia
Cell. +39 375 538 5993



Con il patrocinio di



Comune di
Vertemate
con Minoprio



Sistema Socio Sanitario
Regione Lombardia
ASST Lariana



Federfarma Lombardia
Unione Regionale delle Associazioni Provinciali
dei Titolari di Farmacia della Lombardia



ORDINE PROVINCIALE
DEI MEDICI CHIRURGHI
E DEGLI ODONTOIATRI
DI COMO



O.S.D.I.
*Operatori Sanitari
di Diabetologia Italiani*

SID
Società Italiana
di Diabetologia



SIMG
SOCIETÀ ITALIANA DI
MEDICINA GENERALE
E DELLE CURE PRIMARIE

ADPMi ASSOCIAZIONE
DIABETICI
DELLA PROVINCIA
DI MILANO - ODV ETS

